

建築条件付売地
葛飾区鎌倉2丁目Part3
全3区画

京成本線
 『京成小岩』 駅徒歩 12分
 『京成高砂』 駅徒歩 14分

土地価格

A区画 **2,934** 万円

B区画 **3,367** 万円

C区画 **3,367** 万円

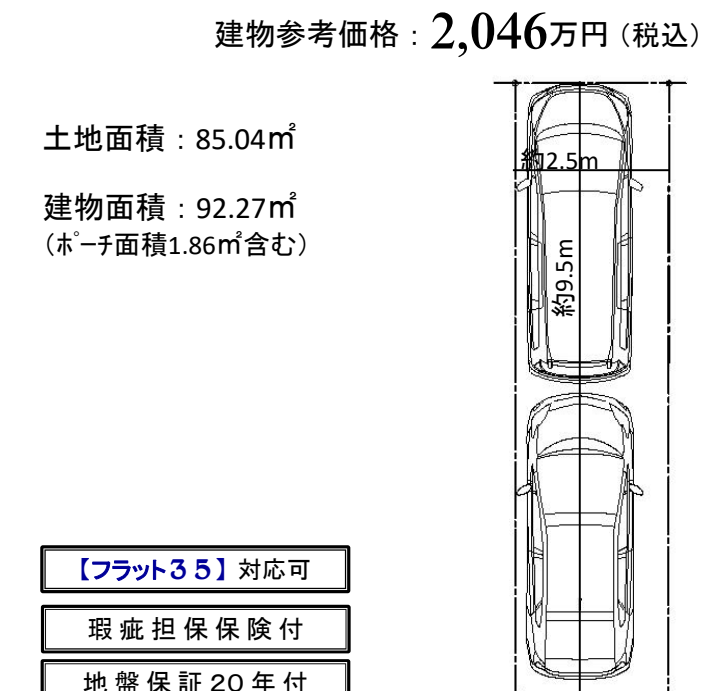
Property Overview

地名地番 / 葛飾区鎌倉2丁目
 住居表示 / 葛飾区鎌倉2丁目
 用途地域 / 第1種中高層住居専用地域
 建ぺい率 / 60% 容積率 / 200%
 防火指定 / 準防火地域
 高度指定 / 第2種高度地区
 地目 / 宅地 土地権利 / 所有権
 都市計画 / 市街化区域 構造 / 木造3階建
 道路 / 北側:公道 幅員約7.27m
 設備 / 都市ガス・東京電力・公共上下水道
 完成・引渡 / 2022年10月中旬完成予定

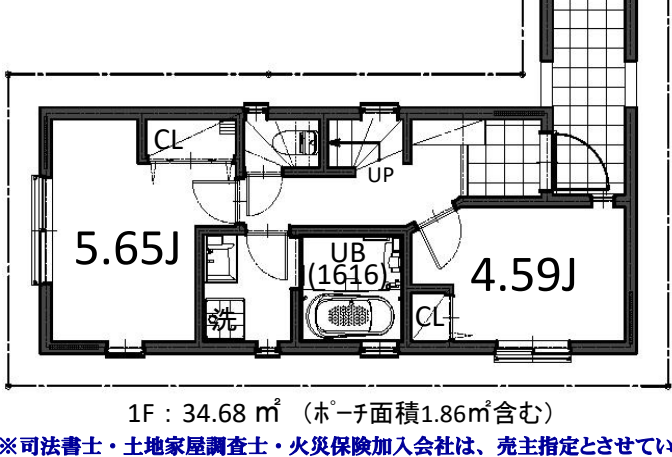
Life Information

高砂小学校 《約 610m (徒歩 8分)》
 高砂中学校 《約 660m (徒歩 9分)》
 東京慈恵会医科大学葛飾医療センター 《約 1.9km (徒歩 24分)》
 ライフ 葛飾鎌倉店 《約 440m (徒歩 6分)》

A区画
合計価格 4,980 万円(税込)
 建物参考価格: **2,046**万円(税込)



【建物参考プラン】



Equipment

- 外壁通気工法
- 24時間換気
- システムキッチン
- ペアガラス (Low-e)
- 断熱浴槽
- TES 床暖房
- シャワートイレ (温水便座)
- 食器洗浄乾燥機
- カーモニター付インターホン
- 全サッシ網戸付
- ECO ジョーズ
- 浴室換気乾燥機
- 断熱玄関ドア
- LED照明

Vibration Control

制震装置【マモリー】

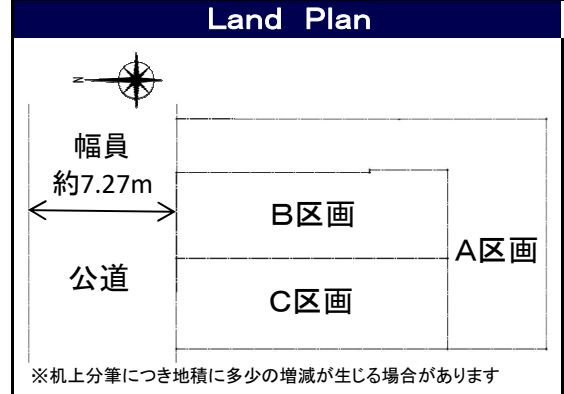
『繰り返す地震から、住まいと生活を守る』

MAMORY

熊本城を守る地震対策があなたの住まいを守る。

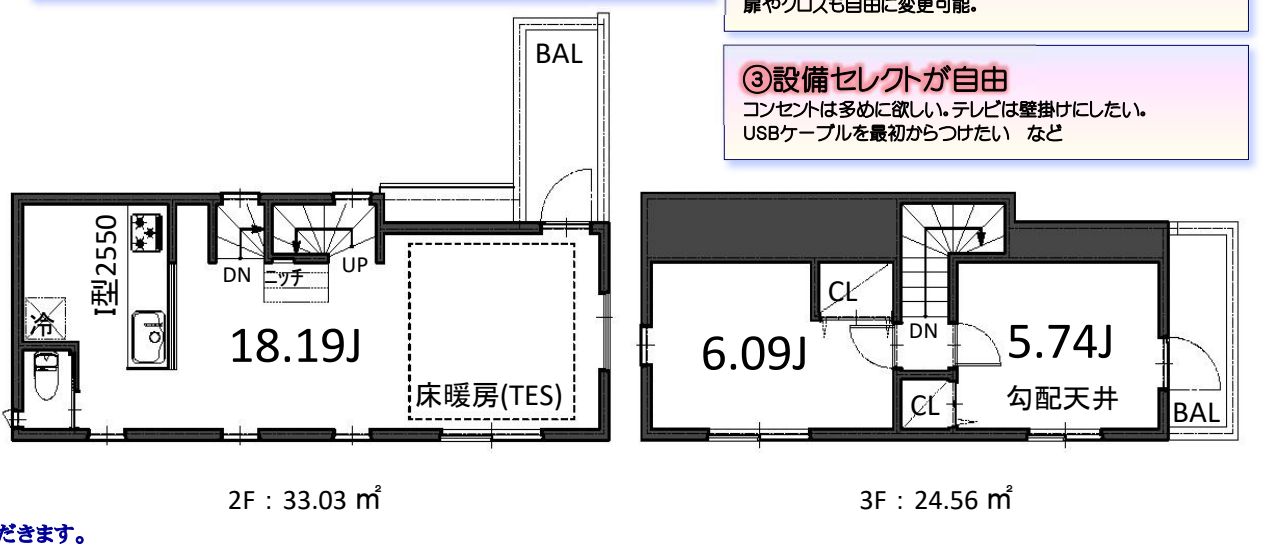
「熊本城」が選んだのは、住友ゴムの制震ダンパー。震度7の揺れ幅を最大89%[※]吸収します。
 ※熊本城大天守には「MAMORY」と同じ高減衰ゴムを利用した制震ダンパーが採用されています。

耐震 + 制震



セミ オーダー ハウス
《Semi Order House》
 あなたの Style で My Home をつくる
 「選ぶ」が楽しい Semi - Order House

- ①間取りが自由
 車庫の大きさを広くしたい。玄関を広くしたい。部屋を狭くして、収納をもっと増やしたい など
- ②カラーセレクトが自由
 フローリング・トイレ・お風呂を自分の好きな色に。扉やクロスも自由に変更可能。
- ③設備セレクトが自由
 コンセントは多めに欲しい。テレビは壁掛けにしたい。USBケーブルを最初からつけたい など



B区画

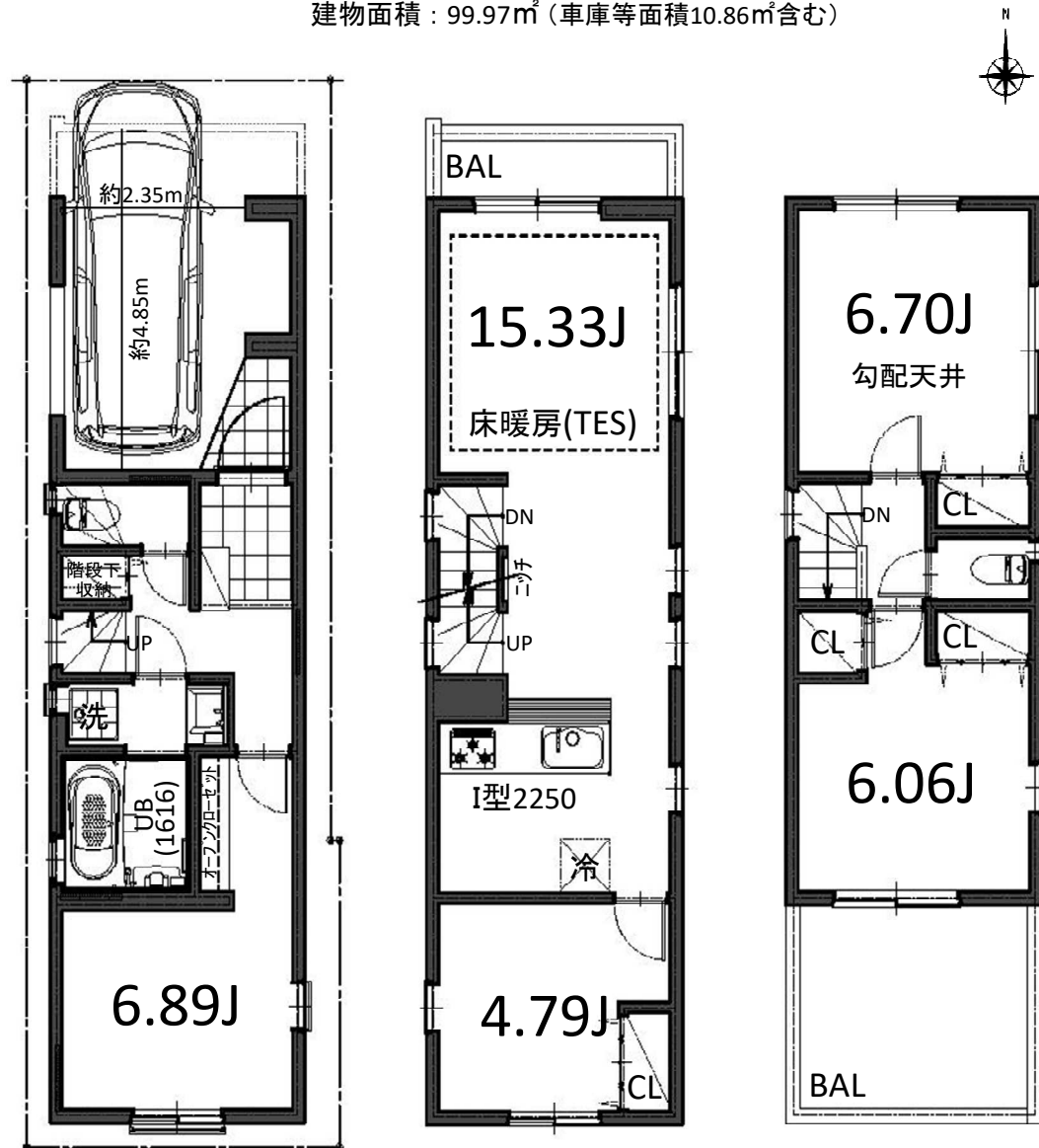
合計価格 **5,380**万円(税込)

建物参考価格: 2,013万円(税込)

土地面積: 54.06㎡

建物面積: 99.97㎡(車庫等面積10.86㎡含む)

【建物参考プラン】



C区画

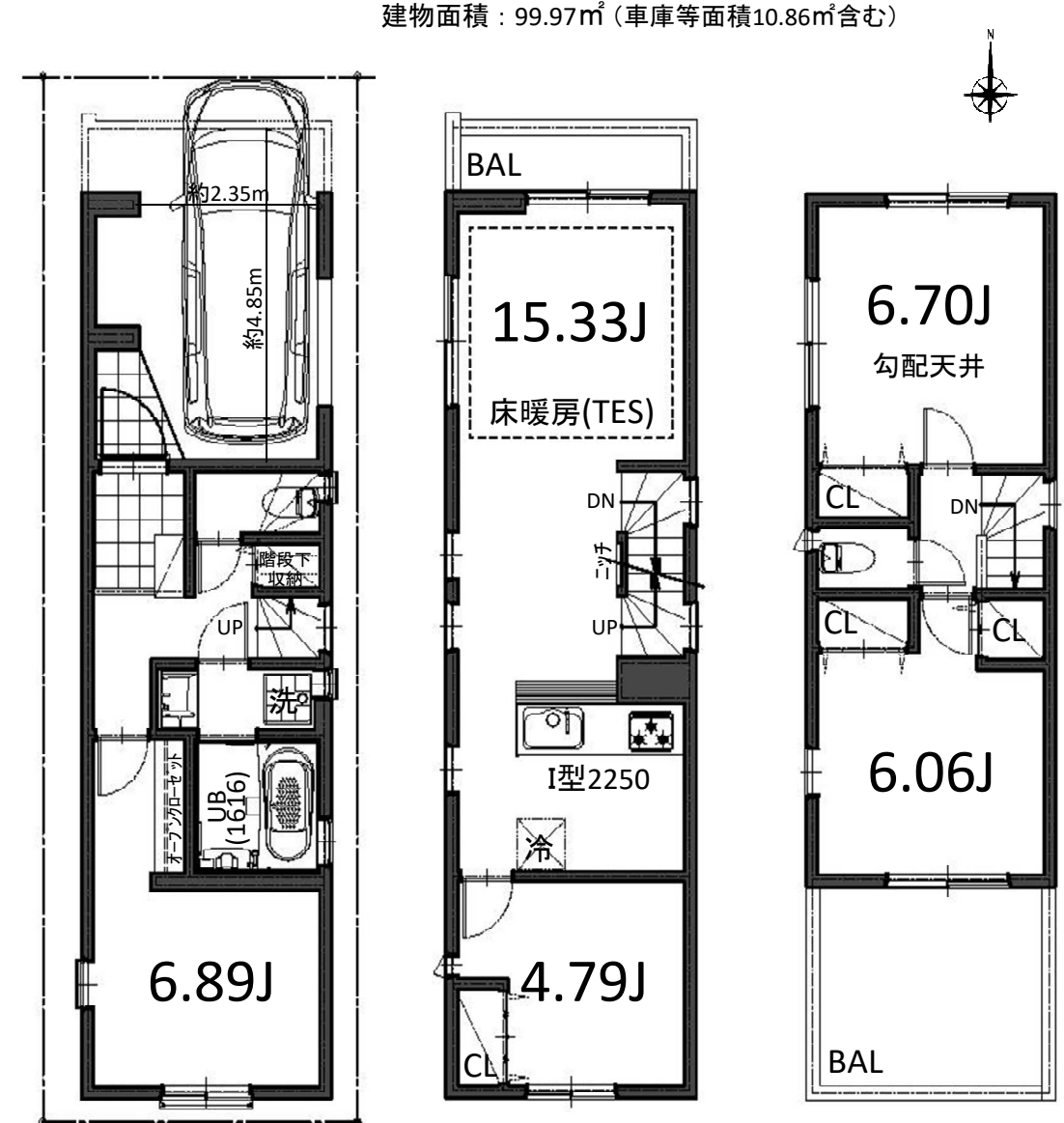
合計価格 **5,380**万円(税込)

建物参考価格: 2,013万円(税込)

土地面積: 56.55㎡

建物面積: 99.97㎡(車庫等面積10.86㎡含む)

【建物参考プラン】



※C区画 専任媒介